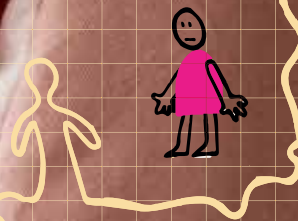


COMPLEXE ZORG DOOR DE OGEN
VAN BUITENSTAANDERS

Project WAVE – Mens!



Project WAVE - de expositie

Ook in 2024 te zien - misschien op uw locatie !?

Project WAVE - de expositie

'Mens! Complexe zorg door de ogen van buitenstaanders'

OVER DE EXPOSITIE

Dertien mensen zonder ervaring en kennis over de zorg (outsider-onderzoekers) werden betrokken bij mensen met een ernstige of matige verstandelijke beperking en moeilijk verstaanbaar gedrag. In alle casussen was geregeld sprake van vastlopende situaties.

Twee jaar lang, één dagdeel per week, mochten de outsider-onderzoekers hun frisse, 'zorgwereldvreemde' blik werpen op het leven van hun hoofdpersonen.

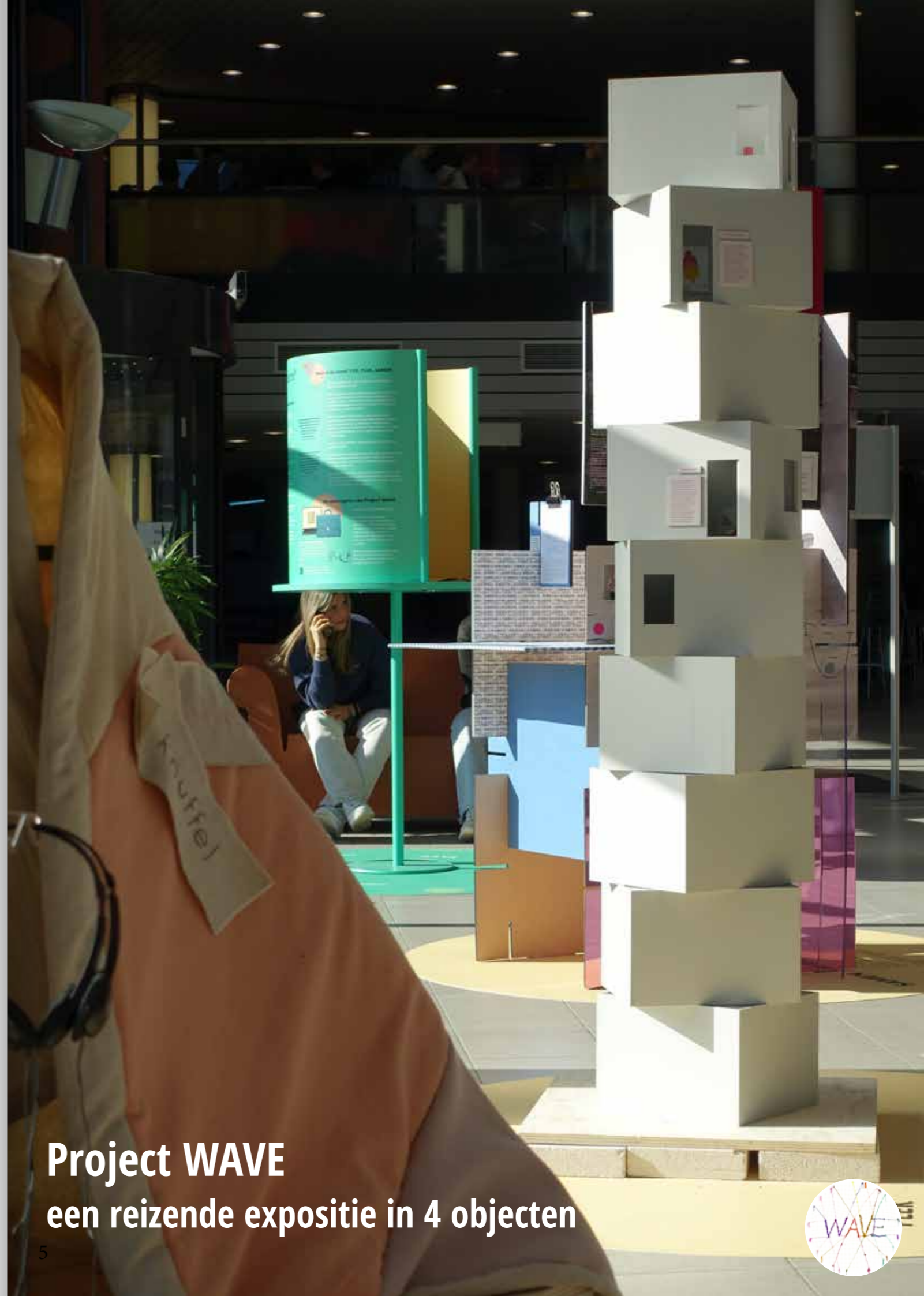
De expositie **'MENS! Complexe zorg door de ogen van buitenstaanders'** laat de belangrijkste lessen van drie jaar Project WAVE zien. De bezoeker wordt uitgenodigd te kijken en deze lessen te ervaren. We hopen dat hetgeen we laten zien hem of haar helpt in ingewikkelde zorgsituaties ruimte te vinden - ook al voelt het onzeker, ongemakkelijk of eng.

De expositie bestaat uit de 3 objecten **LIJF, PLEK, SAMEN**. Daarnaast is er 1 **'INTRODUCTIE'** object dat Project WAVE aan de bezoekers introduceert en hen van de nodige achtergrondinformatie voorziet. Op de volgende pagina's vindt u inhoudelijke en praktische informatie.





Minister Robbert Dijkgraaf op bezoek bij de Expositie
'Complexe zorg door de ogen van buitenstaanders' (UvH, april 2023)



Project WAVE een reizende expositie in 4 objecten





Object 1 - 'INTRODUCTIE'

Project WAVE was een innovatief samenwerkingsverband (community of practice) tussen partijen in de wetenschap, (complexe) zorg en het onderwijs. Waarom het project er überhaupt kwam, hoe het opgebouwd was, wie mee deed, waar de obstakels lagen en wat de uitkomsten en opbrengsten zijn, - dat vat dit object in vogelvlucht samen. Ook worden de hoofdpersonen en outsider-onderzoekers in beeld en woord in het kort voorgesteld.

INTRODUCTIE bestaat uit een ronde tafel met een halfronde hoge 'rand'. Op de buitenkant van deze rand vindt u volop informatie over Project WAVE. Aan de binnenkant maakt u kennis met de hoofdpersonen van het project - en met de outsider-onderzoekers.

Het object staat op een groene, beloopbare cirkel van vinyl.

De diameter van de cirkel is 1,60 m.

De hoogte van het object 'INTRODUCTIE' is ca. 1,80m.

Bezoekers moeten helemaal om het object heen kunnen lopen.





Object 2 - 'LIJF'

In de complexe zorg spelen bij alle betrokkenen heftige emoties, zowel ontregelende als verbindende. Hoe onze lichamelijke daarbij meedoet, wordt opvallend weinig onderling gedeeld. Lijfelijkheid gaat echter niet alleen over de lichamelijke kanten van het (moeilijk verstaanbare) gedrag van de hoofdpersoon. Het gaat ook over aandacht en zorg voor je eigen lijf, als zorgverlener of naaste. Wat neem jij op intuïtief en emotioneel niveau waar en hoe reageert jouw lijf daarop? En wat neem je daarvan bij anderen waar?

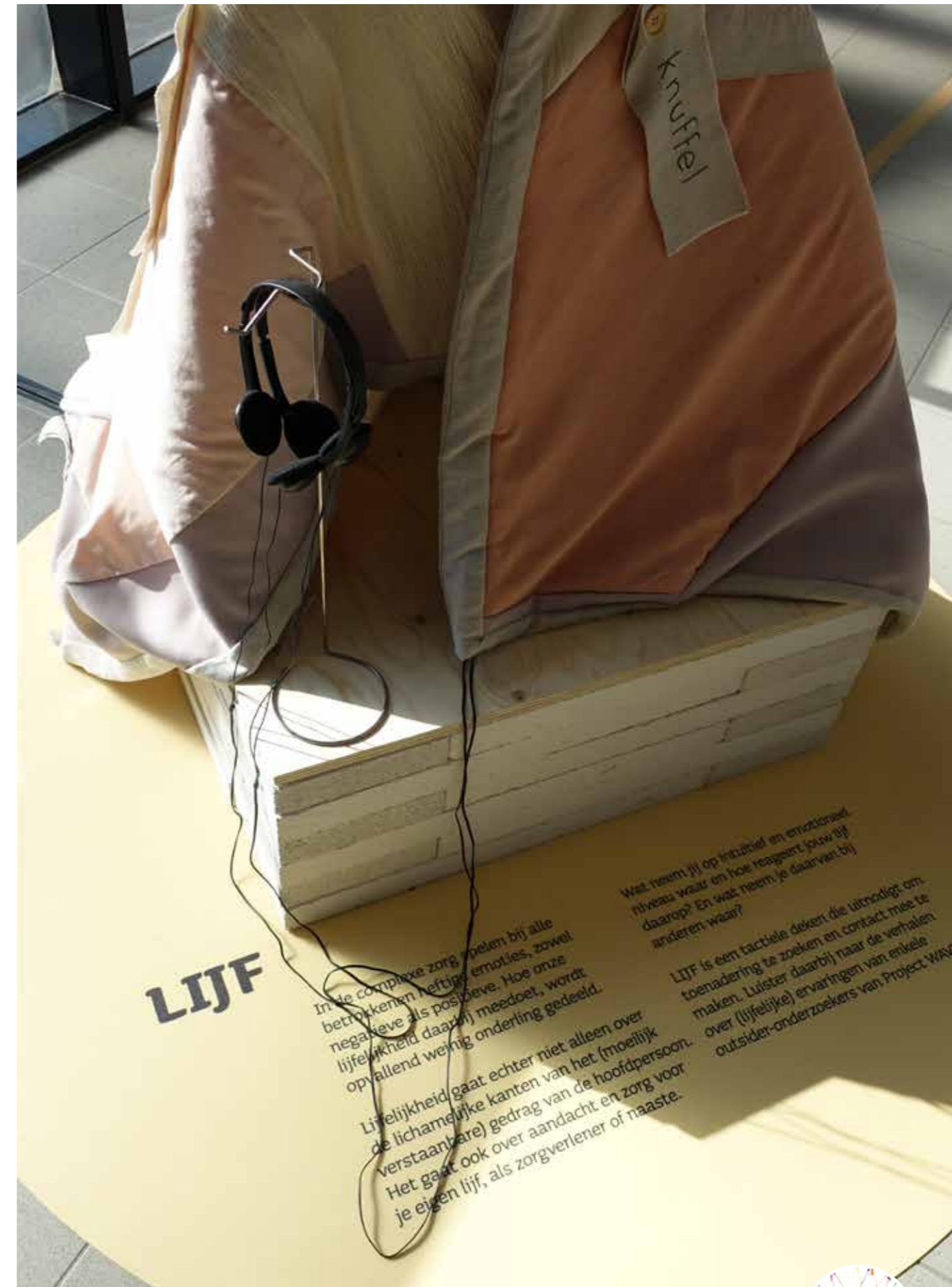
LIJF is een tactiele deken die uitnodigt om toenadering te zoeken en contact mee te maken. Via koptelefoons zijn verhalen te beluisteren over (lijfelijke) ervaringen van enkele outsider-onderzoekers van Project WAVE.

Het object staat op een beige, beloopbare cirkel van vinyl.

De diameter van deze cirkel is 1,60 m.

De hoogte van het object 'INTRODUCTIE' is ca. 1,40m.

Bezoekers moeten het object van 3 zijden kunnen benaderen.





Object 3 - 'PLEK'

In de complexe zorg kan één plek tegelijkertijd verschillende betekenissen hebben, afhankelijk van degenen die er gebruik van maken. Zo kunnen in één ruimte de functies 'werken' (professionals), 'wonen' (hoofdpersoon) en 'bezoeken' (naasten) bij elkaar komen. Kamers van bewoners zijn vaak onpersoonlijk en soms 'hufterproof' ingericht. Maar de inrichting en sfeer van een ruimte hebben juist een grote invloed op hoe je jezelf en anderen daarin ervaart. De uitdaging is: van een ruimte een warm en veilig thuis te maken voor diegene die er woont.

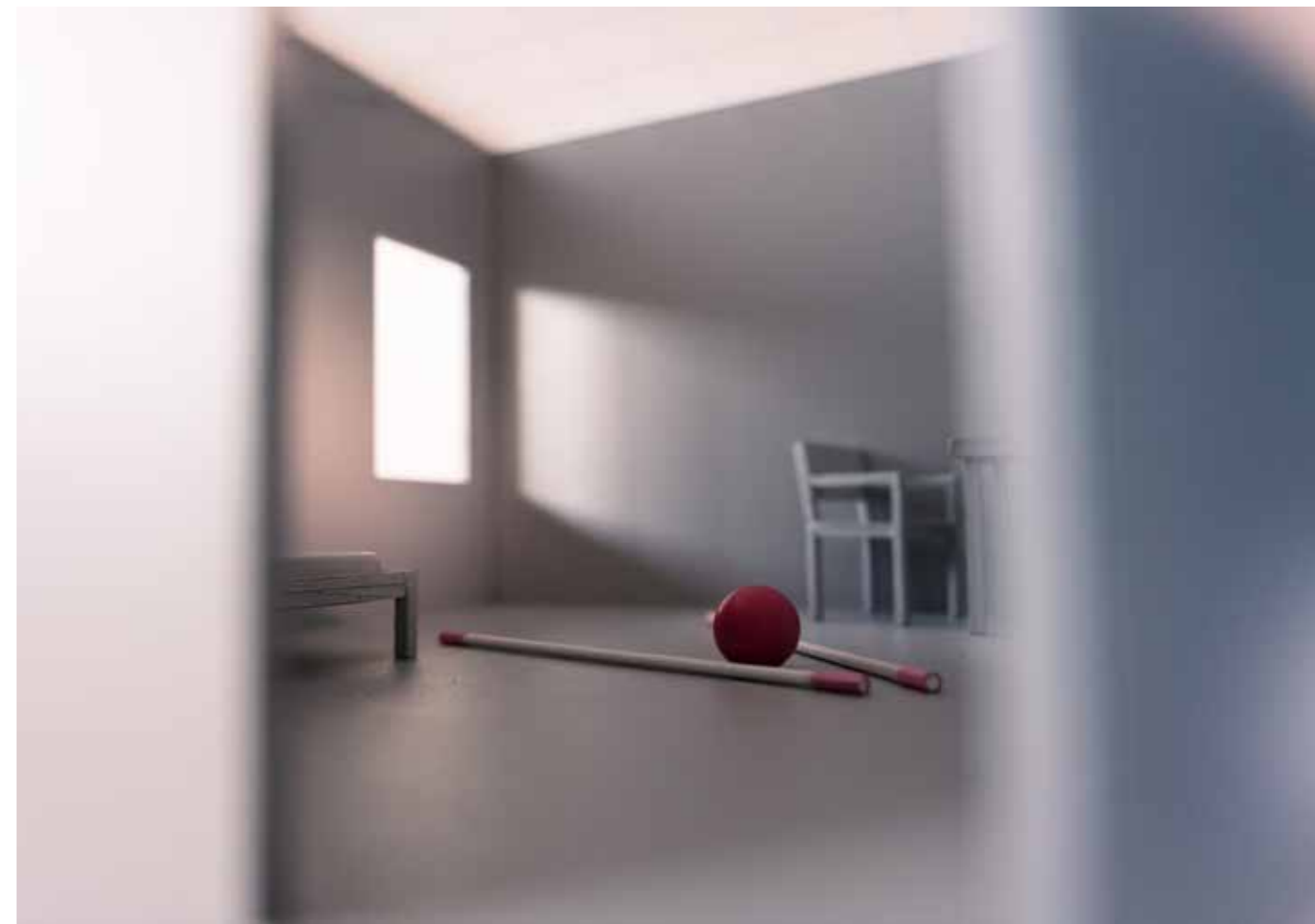
PLEK stapelt een aantal kamers van de hoofdpersonen van Project WAVE als kijkdozen op elkaar. Kom dichterbij en gluur bij deze ruimtes naar binnen!

Het object staat op een beige, beloopbare cirkel van vinyl.

De diameter van de cirkel is 1,60 m.

De hoogte van het object 'PLEK' is ca. 1,85m.

Bezoekers moeten het object minimaal van 3 zijden kunnen benaderen.





Object 4 - 'SAMEN'

In complexe zorgpraktijken voor mensen met moeilijk verstaanbaar gedrag zijn, naast de hoofdpersoon, ook veel andere mensen betrokken: naasten, begeleiders, teamleiders, orthopedagogen, artsen en therapeuten.

Tijdens Project WAVE bleek bij hen veel behoefte te bestaan om gezamenlijk op te trekken. Maar in praktijk bleek die gezamenlijkheid lang niet altijd makkelijk te zijn.

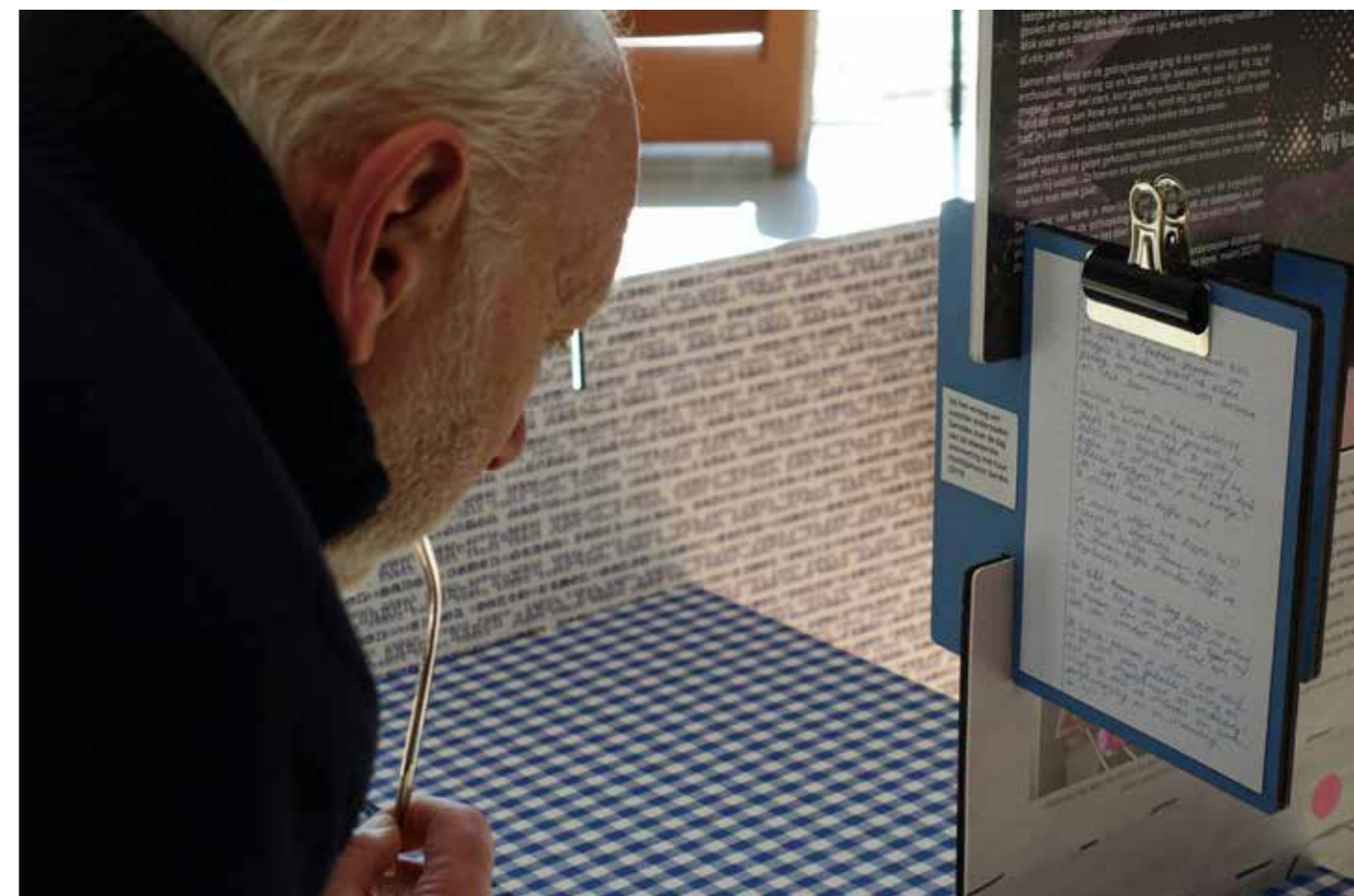
SAMEN maakt duidelijk hoe afhankelijk de complexe zorg is van de kwaliteit van onderlinge verbindingen tussen alle betrokkenen. Niets staat op zichzelf: iedere verbinding creëert iets nieuws. In 3 casussen laat het kaartenhuis zien dat gezamenlijkheid – en het ontbreken daarvan – in verschillende facetten kan bestaan.

Het object staat op een beige, beloopbare cirkel van vinyl.

De diameter van de cirkel is 1,60 m.

De hoogte van het object 'SAMEN' is ca. 1,70m.

Bezoekers moeten het object van 4 zijden kunnen benaderen.



Wat u krijgt

- Wij komen de reizende expositie 'Complexe zorg door de ogen van buitenstaanders' op uw locatie brengen, opbouwen en afbouwen;
- Vooraf bespreken we met de daarvoor verantwoordelijke in uw organisatie die ruimtelijke randvoorwaarde: welke ruimte is geschikt, waar moeten wij rekening mee houden? Als dat nodig of wenselijk is, komen we vooraf ook een keer op de locatie langs. Vaak is het echter voldoende als we foto's en plattegronden ontvangen.
- Naast de 4 objecten ontvangt u het begeleidende boek 'Complexe zorg door de ogen van buitenstaanders'.
- U ontvangt een digitaal bestand om zelf A3 posters als aankondiging voor de expositie te drukken. Tevens ontvangt u informatiematerial voor de interne communicatie in uw organisatie.



- Willen jullie een inhoudelijk programma aan de expositie koppelen? Bijvoorbeeld met een groep collega's of studenten door de expositie gaan en erover met elkaar of met de hoofdonderzoeker in gesprek gaan? Dat kan: neem daarvoor contact met ons op via contact@projectwave.nl
- De expositie blijft (i.o.) 4 weken bij uw organisatie staan.

Informatie voor uw facilitaire dienst

Materialenlijst object SAMEN

MDF
Multiplex populieren
Spiegel
Polycarbonaat
Forex
Papier en karton, verlijmd
Stof, geborduurd en verlijmd

Materialenlijst object PLEK

Geschilderd MDF
Acrylaat
Grenenhout
Papier en Karton
Gips

Materialenlijst object LIJF

doek 100% wol
doek 100% linnen
doek 100% katoen
doek 100% polyester
houten knopen (30x30)
garen katoen + wol
Staal
Gips

Materialenlijst ronde tafel 'introductie WAVE'

hout, geschilderd
forex, bedrukt
karton
staal, geschilderd

Verder (op vloer)

cirkels van vinyl, bedrukt, d= 1,5 mm, diam.= 1,60 m, losliggend

(voor meer informatie en vragen omtrent kosten neem gerust contact op: contact@projectwave.nl)



De makers

Projectleiding Project WAVE: Gustaaf Bos, Vanessa Olivier-Pijpers, Klaartje Klaver

Inhoudelijke sparringpartner expositie: Gustaaf Bos

Projectleiding expositie en coördinatie begeleidend boek: Sabine Schleimer (Studio RuimteWezen)

Ontwerp expositie

Anne Ligtenberg (Studio Anne Ligtenberg): LIJF

Mats Horbach (Studio Mats): PLEK

Sabine Schleimer (Studio RuimteWezen): totaal concept, SAMEN en ACHTERGROND

Grafisch ontwerp: Yolanda Huntelaar

Foto's hoofdpersonen: Anniek Mol (Origin Story Studio)

Teksten: Gustaaf Bos, Vanessa Olivier-Pijpers, Femke van der Wijk (studio vander)

